

2025年
5月

工場見学

安心・安全な商品を提供しています

相模原工場

9:30~11:30

13火・27火

鶴ヶ島工場

10:00~11:30

13火・23金

福島工場

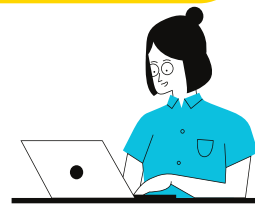
13:00~14:30

16金・26月

新潟デリカ工場

日程 随時調整

WEB説明会



16:00~17:00

14水・30金

神奈川事業所

9:30~11:00

14水・21水

和光事業所
アグリズ・ワン

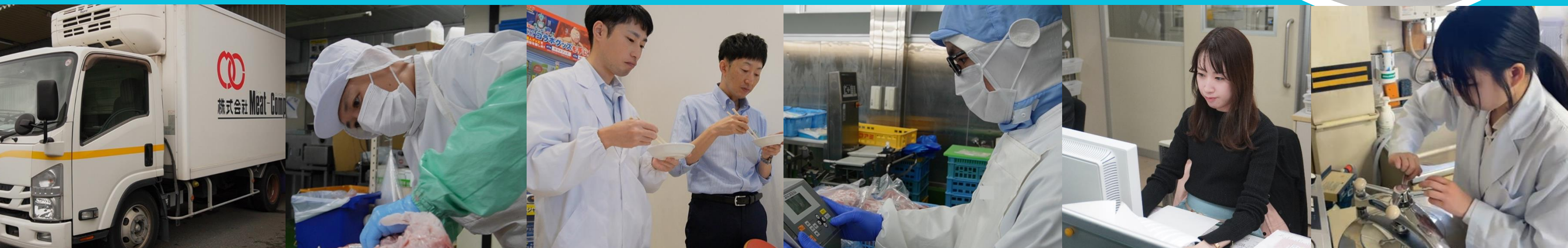
日程 随時調整

東京事業所

日程 随時調整

迫力満点!

食品工場・加工場の見学



◆事業内容

牛肉専門の食肉卸問屋から創業した弊社は、現在では大手外食店舗、スーパー、百貨店向けにPB商品をプランニングし、製造・販売を行っております。

◆募集職種

- ◇営業職
(商品提案・開発、原料のルート配送・販売)
- ◇生産管理職・製造職
- ◇品質管理職
- ◇事務職(財務経理)

◆勤務地

- ◇立川本社(立川駅)
- ◇東京事業所(東雲駅)
- ◇和光事業所、株式会社アグリズ・ワン(成増駅)
- ◇鶴ヶ島工場(若葉駅)
- ◇相模原工場(橋本駅)
- ◇神奈川事業所(橋本駅)
- ◇新潟第2工場デリカセンター(十日町駅)
- ◇福島工場(福島駅)

WEB説明会(任意)

当社のことを知りたい方向け!

工場 または 事業所 の見学会(必須)

現場内の見学/各拠点の概要/仕事内容の紹介

選考希望の方は、希望する職種の応募地に合わせてご参加ください。
選考へ進む場合、ご参加は【必須】です。

- ◆服装:私服可能
- ◆持ち物:筆記用具、メモ、印鑑(シャチハタ可)
選考希望の方は、「応募書類(履歴書・成績証明書)」
- ◆交通費:支給なし
- ◆備考:私用車での来場可能
事前にご連絡ください。

ご予約はマイナビから!

マイナビ 2026



<お問合せ>

グループ管理部 人事・総務課

新卒採用担当 宛

TEL: 042-526-3451

MAIL: meatc-hr@meat-c.co.jp

HP: https://www.meat-c.co.jp/

2025年
6月

工場見学

安心・安全な商品を提供しています

相模原工場

9:30~11:00

10火・17火

鶴ヶ島工場

10:00~11:30

19木・27金

福島工場

13:00~14:30

13金・20金

新潟デリカ工場

日程 随時調整

WEB説明会

16:00~17:00

10火・27金

神奈川事業所

9:30~11:00

11水・18水

和光事業所 アグリズ・ワン

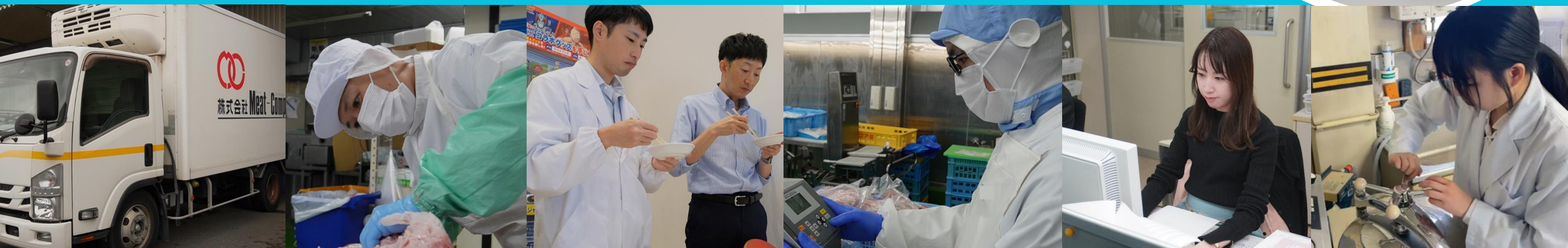
日程 随時調整

東京事業所

日程 随時調整

迫力満点!

食品工場・加工場の見学



◆事業内容

牛肉専門の食肉卸問屋から創業した弊社は、現在では大手外食店舗、スーパー、百貨店向けにPB商品をプランニングし、製造・販売を行っております。

◆募集職種

- ◇営業職
(商品提案・開発、原料のルート配送・販売)
- ◇生産管理職・製造職
- ◇品質管理職
- ◇事務職(財務経理)

◆勤務地

- ◇立川本社(立川駅)
- ◇東京事業所(東雲駅)
- ◇和光事業所、株式会社アグリズ・ワン(成増駅)
- ◇鶴ヶ島工場(若葉駅)
- ◇相模原工場(橋本駅)
- ◇神奈川事業所(橋本駅)
- ◇新潟第2工場デリカセンター(十日町駅)
- ◇福島工場(福島駅)

WEB説明会(任意)

当社のことを知りたい方向け!

工場 または 事業所 の見学会(必須)

現場内の見学/各拠点の概要/仕事内容の紹介

選考希望の方は、希望する職種の応募地に合わせてご参加ください。
選考へ進む場合、ご参加は【必須】です。

- ◆服装: 私服可能
- ◆持ち物: 筆記用具、メモ、印鑑(シャチハタ可)
選考希望の方は、「応募書類(履歴書・成績証明書)」
- ◆交通費: 支給なし
- ◆備考: 私用車での来場可能
事前にご連絡ください。

ご予約はマイナビから!

マイナビ 2026



<お問合せ>

グループ管理部 人事・総務課
新卒採用担当 宛

TEL: 042-526-3451

MAIL: meatc-hr@meat-c.co.jp

HP: https://www.meat-c.co.jp/

2025年
7月

工場見学

安心・安全な商品を提供しています

相模原工場

9:30~11:00

8火・15火

鶴ヶ島工場

10:00~11:30

11金・17木

福島工場

13:00~14:30

11金・18金

新潟デリカ工場

日程 随時調整

WEB説明会

16:00~17:00

10木・30水

神奈川事業所

9:30~11:00

10木・16水

和光事業所 アグリズ・ワン

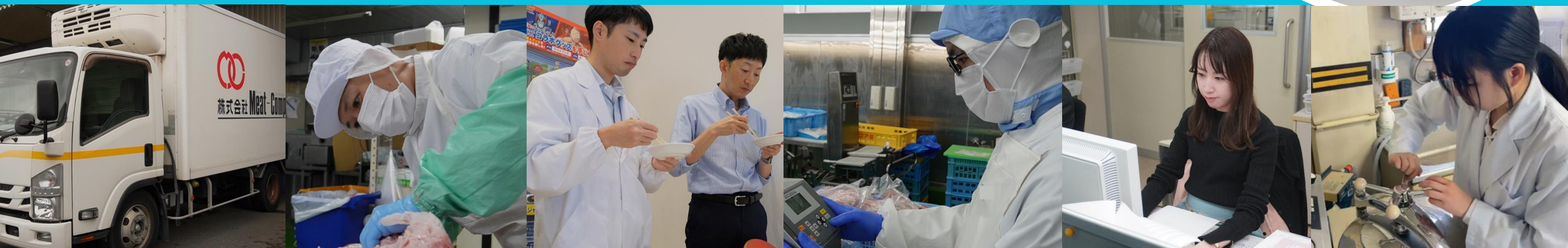
日程 随時調整

東京事業所

日程 随時調整

迫力満点!

食品工場・加工場の見学



◆事業内容

牛肉専門の食肉卸問屋から創業した弊社は、現在では大手外食店舗、スーパー、百貨店向けにPB商品をプランニングし、製造・販売を行っております。

◆募集職種

- ◇営業職
(商品提案・開発、原料のルート配送・販売)
- ◇生産管理職・製造職
- ◇品質管理職
- ◇事務職(財務経理)

◆勤務地

- ◇立川本社(立川駅)
- ◇東京事業所(東雲駅)
- ◇和光事業所、株式会社アグリズ・ワン(成増駅)
- ◇鶴ヶ島工場(若葉駅)
- ◇相模原工場(橋本駅)
- ◇神奈川事業所(橋本駅)
- ◇新潟第2工場デリカセンター(十日町駅)
- ◇福島工場(福島駅)

WEB説明会(任意)

当社のことを知りたい方向け!

工場 または 事業所 の見学会(必須)

現場内の見学/各拠点の概要/仕事内容の紹介

選考希望の方は、希望する職種の応募地に合わせてご参加ください。
選考へ進む場合、ご参加は【必須】です。

- ◆服装:私服可能
- ◆持ち物:筆記用具、メモ、印鑑(シャチハタ可)
選考希望の方は、「応募書類(履歴書・成績証明書)」
- ◆交通費:支給なし
- ◆備考:私用車での来場可能
事前にご連絡ください。

ご予約はマイナビから!

マイナビ 2026



<お問合せ>

グループ管理部 人事・総務課

新卒採用担当 宛

TEL: 042-526-3451

MAIL: meatc-hr@meat-c.co.jp

HP: https://www.meat-c.co.jp/